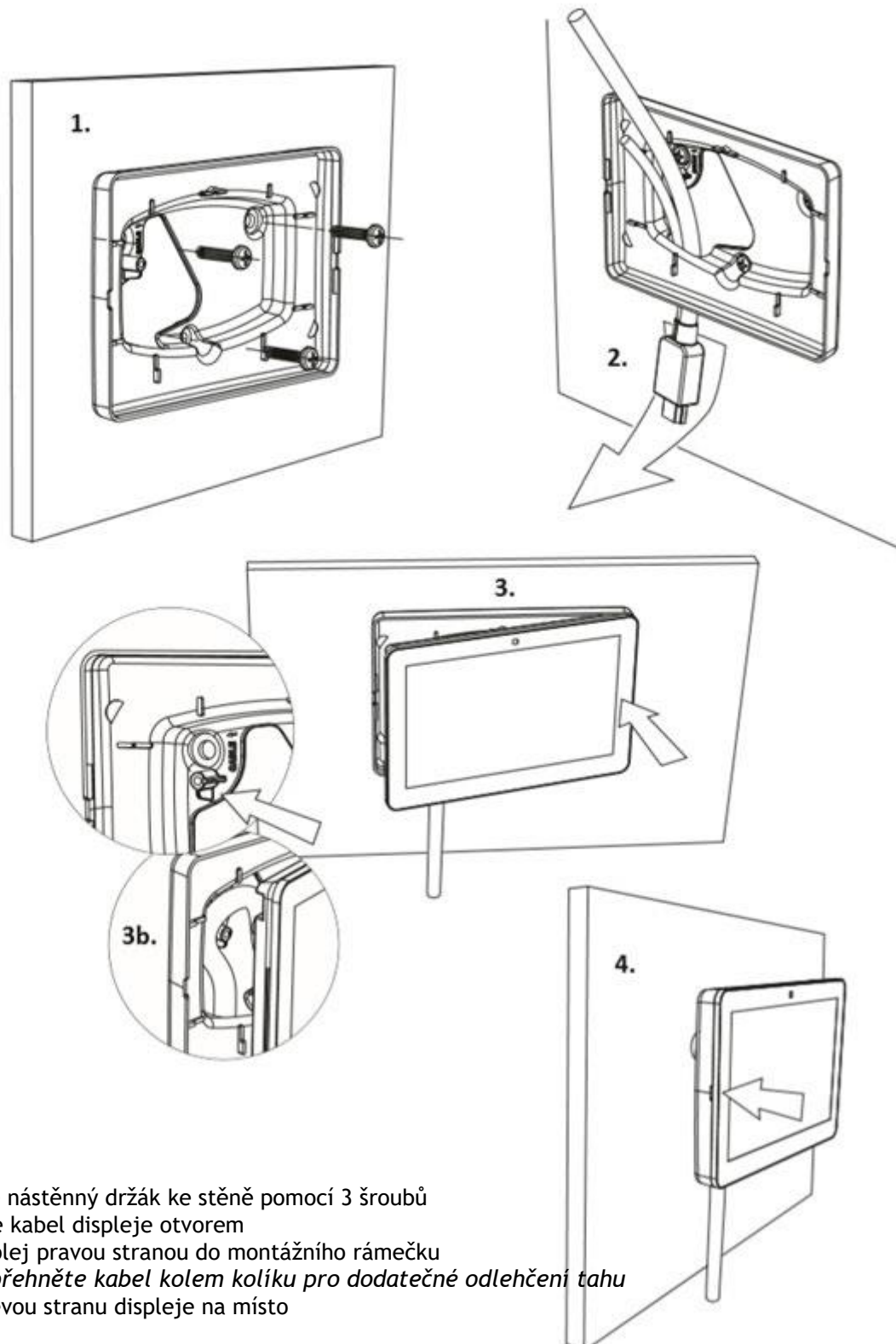


Návod k instalaci GX Touch 50 montážního rámečku (BPP900465050)



1. Připevněte nástěnný držák ke stěně pomocí 3 šroubů
2. Protáhněte kabel displeje otvorem
3. Vložte displej pravou stranou do montážního rámečku
Volitelně: přehněte kabel kolem kolíku pro dodatečné odlehčení tahu
4. Zatlačte levou stranu displeje na místo